

► TEHNIČKI PRIRUČNIK



Zalijepite
SVE u
60
Sekundi

Glavna primjena

Kako
koristiti

Tehnički podaci

www.vijci.com

Proizvod

Tytan 60 sekundi je najbrže univerzalno PU građevinsko ljepilo na tržištu. Može koristiti za neograničen broj građevinskih poslova, brzo, jednostavno i snažno.

Glavna primjena:

- ▶ Lijepljenje velikih građevinskih ploča npr. OSB-a ili gips ploča
- ▶ Zidanje građevinskog materijala npr. pune cigle, šuplje cigle, crijeva ili siprekosa
- ▶ Ljepljenje laganih i ukrasnih građevinskih elemenata



750 ml pištoljska

40 duljnih metara

Preporučeni dodatci



Pištolj GRAFIT



Pištolj STANDARD



Čistač PU pjene
500 ml



▶ Lijepi u 60 sekundi

Tytan 60 sekundi pokazuje svojstva lijepljenja za samo 60 sekundi. To čini bilo koji posao lijepljenja bržim i jednostavnijim. Materijal ne trebate pridržavati na mjestu. Jednostavno nanosite ljepilo, pričekajte 60 sekundi, pridružite površine i to je to!



▶ Snažno&Brzo

Tytan 60 sekundi izuzetno je čvrsto ljepilo s izuzetnom adhezijom na većinu građevinskih materijala zahvaljujući poliuretanskoj bazi i Tytack tehnologiji. Spreman je za upotrebu, pokazuje brzo prijanjanje i postiže visoku čvrstoću u roku od nekoliko minuta.



▶ Bez predpremaza

Zahvaljujući jedinstvenoj formuli, Tytan 60 sekundi ne zahtijeva predpremaz u većini aplikacija. Međutim, uvijek treba poštivati upute za pripremu površine. Upute potražite u ovom priručniku i u tehničkoj dokumentaciji proizvoda.



▶ Visoka izdašnost

Tytan 60 sekundi ljepilo je u obliku PU pjene. Formula visokog prinosa omogućava zamjenu do 25 kg ljepila i do 40 rmetara raznih montažnih ljepila.

Glavno korištenje



Postavljanje ploča

Zahvaljujući visokom prinosu i jednostavnoj primjeni, Tytan 60 sekundi je izvrstan za pričvršćivanje izolacijskih i završnih ploča. Pogodan je za: **OSB, gips - ploča (suhozid) i polistirenske ploče (XPS, EPS)**, kao i višeslojne ploče (sendvič paneli).



Postavljanje dekorativnih elemenata

Tytan 60 Seconds savršen je izbor za pričvršćivanje laganih i teških dekorativnih elemenata od polistirena, gipsa, drveta, PVC-a i drugih popularnih materijala.



Zidanje

Tytan 60 sekundi vrlo je trajno i čvrsto rješenje za pregradne zidove. Možete ga koristiti na nosećim zidovima napravljenim od kalibriranih materijala: cigle i siporeksi. Zid se nakon 1-2 sata može ukrasiti žbukom ili drugim materijalom.

Za najbolje rezultate i čvrstu vezu, pobrinite se da spojene površine budu pripremljene za rad.

Nakon što odaberete stabilne i čvrste materijale, vrijeme je da pripremite površinu.



1

Prvo provjerite jesu li površine čvrste i stabilne.

2

Provjerite pukotine i nesavršenosti na lijepljenim materijalima.

3

Pazite da na površinama nema prašine i labavih čestica. Sva prašina i rastresite čestice mogu se mehanički otkloniti (npr. Četkom) ili komprimiranim zrakom. Bilo kakav ostatak prethodno korištenog ljepljiva također treba ukloniti prije nanošenja Tytana 60 sekundi.



4

Neki su građevinski materijali premazani uljnim hidrofobnim slojem u procesu proizvodnje. Provjerite ima li masnu površinu jednostavnim četkanjem prsta oko zalijepljene površine. Ako imate dvojbe, pogledajte tehničku dokumentaciju isporučenu s materijalima.

5

Sve masne tvari, uključujući premaz, drastično će smanjiti čvrstoću ljepljiva i moraju se ukloniti prije nanošenja ljepljiva. Većina premaza može se ručno ukloniti brusnim papirom.

Tytan 60 sekundi proizveden je za lijepljenje bez potrebe za korištenjem temeljnog premaza. U slučaju izuzetno teških površina i uvjeta, možda bi trebao temeljni premaz. Molimo kontaktirajte svog lokalnog distributera radi preporuke.

Priprema proizvoda - PIŠTOLJ



1

Skinite zaštitni poklopac.



2

Obucite zaštitne rukavice. Pronaći ćete ih pričvršćene na dnu zaštitne kapice.



3

Uklonite poklopac adaptera za pristup ventilu.



4

Uzmite limenku i protresite je odozgo prema dnu 30 sekundi. Obavezno dobro protresti limenku.



5

Zavijte pištolj na limenku. Provjerite je li pištolj čvrsto pričvršćen na limenku. Crni plastični adapter na vrhu Tytan 60 Seconds može odgovarati većini pjenastih pištolja dostupnih na tržištu.



6

Okrenite limenku okomito, to je radni položaj.



7

Upotrijebite ventil postavljenu na stražnjem kraju pištolja kako biste regulirali tok ljepila. Okidač pištolja možete koristiti i ručno.



8

Nanesite ljepilo prema priloženim uputama.

Prije nanošenja ljepila, provjerite je li ventil čist. Ne otvrdnuta pjena može se isprati Tytan Professional Čistačem-om ili papirnatim ručnikom.



Čišćenje vrha



Čišćenje površine



▶ Držati podalje od djece

Tytan 60 sekundi je profesionalno građevinsko ljepilo, koji se treba koristiti samo prema uputama. Obavezno ga čuvajte izvan djece. Ventil treba osigurati od slučajnog aktiviranja.



▶ Osobna zaštitna oprema

Pazite da se tijekom rada s proizvodom nose odgovarajuće osobne zaštitne opreme (Osobna zaštitna oprema). Za zaštitu kože na rukama uvijek koristite radne rukavice ili jednokratne rukavice. Uvijek koristite zaštitne naočale kako biste zaštitili oči od slučajnih onečišćenja. Ako vam ljepilo upadne u oči, isperite ga s puno vode. Ako nosite kontaktne leće, uklonite ih i nastavite isprati vodom.



▶ Radite u ventiliranim prostorima

Tytan 60 sekundi sadrži zapaljivi plin kako bi se ljepilo izbacilo iz limenke. Kad se ljepilo nanese, plin se oslobađa u vašu neposrednu okolinu. Da biste održali zdravo i sigurno radno mjesto, vodite računa da se proizvod koristi u dobro prozračenom prostoru.



Upute za primjenu

► 1. Lijepljenje gips ploča i OSB na zidove

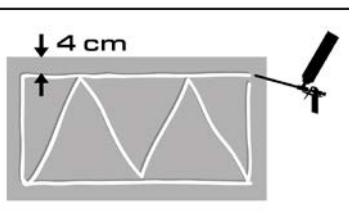
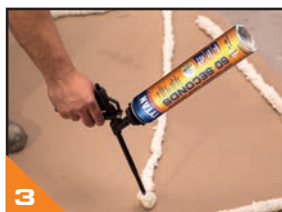
Gips ploča (suhozid) i OSB često se koriste za izravnavanje zidova ili za stvaranje jače podloge za daljnje završne radove. Tytan 60 sekundi savršen je proizvod za brzo i jednostavno pričvršćivanje građevnih ploča bez potrebe za mehaničkim učvršćivanjem u zatvorenom prostoru.



Prvo provjerite jesu li površine čiste. Sljedite upute za pripremu površine.



Nanesite ljepilo veličine 2 cm-3 cm po obodu ploče.



Nanesite cikcak uzorak ljepila počevši od jednog od uglova ljepljive kuglice. Od ruba držite 4 cm udaljenosti kako ne bi došlo do istiskivanja ljepila prilikom spajanja površina.



Od trenutka nanošenja ljepila pričekajte 60 sekundi.



Podignite ploču i pritisnite je na zid.



Pazite da razmak između ploče i zida nije širi od 1 cm; u suprotnom može doći do neke ekspanzije ljepila. Dok se ljepilo liječi na prvoj ploči, nanesite ga na sljedeću pomoću istog uzorka i učvrstite ga na zid.

Materijal	Dimenzije	Preporučena dimenzija nanosa pjene (mm)	Iskoristivost jedne doze		
			Tytan Professional 60 sekundi GUN 750 ml	Tytan Professional 60 sekundi RUČNA 750 ml	Tytan Professional 60 sekundi RUČNA 300 ml
Gips ploče / OSB	1200 x 2500	20	10 m ²	7,5 m ²	3,6 m ²

Upute za primjenu

2. Upute za primjenu


Tytan 60 sekundi savršeno je ljepilo za zidanje zidova, bilo da se radi o ukrasnom zidu ili većem projektu poput skupa pregradnih zidova. Tytan 60 sekundi može se koristiti samo za podizanje zidova. Popularni materijali uključuju siporcks, šuplje i pune cigle.

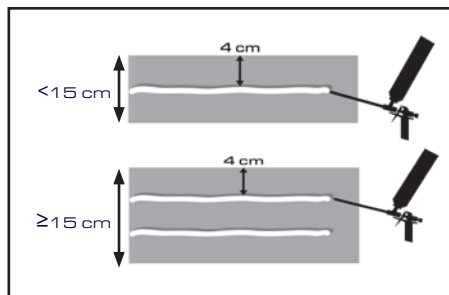


Prije polaganja prvog sloja Tytan-om 60 sekundi, provjerite jesu li površine ujednačene. Slijedite upute za pripremu površine za čvrstu i trajnu vezu.



Ljepilo treba nanositi na zidni vrh, a ne na labave cigle. Nanesite ljepilo u linije kako biste stvorili vodoravne i vertikalne spojeve.

 **SAVJET!** Planirati unaprijed. Prvo izmjerite sve kutove zida i planirajte kako će se blokovi ili cigla položiti. Položite zidarski niz od kuta do ugla kako biste označili položaj svake cigle.



Za zidove uže od 15 cm, nanesite jednu liniju ljepila duž sredine zida. Za zidove veće od 15 cm, nanesite 2 linije, pazeći da su udaljeni 4 - 5 cm od lica zida.

Upute za primjenu



Uvijek nanosite dovoljno ljepila za ljepljenje ne više od 2-3 cigle. Položaj opeka može se popraviti u roku od jedne minute od nanošenja. Tytan 60 sekundi stvrdnjava brzo, stoga svakako postavite ciglu ili blok u krajnji položaj. Kad završite s prvim slojem opeke, odmah možete započeti s polaganjem sljedećeg sloja.



SAVJET! Zid će dostići punu čvrstoću u roku od 24 sata i to je kada se mogu nanijeti slojevi poput žbuke. Daljnje ojačanje zida može se postići primjenom Tytana 60 sekundi gdje pregradni zid i nosivi zid dolaze u dodir.

Materijal	Dimenzije	Preporučena dimenzija nanosa pjene (mm)	yield of 1 PC		
			Tytan Professional 60 sekundi GUN 750 ml	Tytan Professional 60 sekundi RUČNA 750 ml	Tytan Professional 60 sekundi RUČNA 300 ml
Pregradni zidovi od siporeksa	600 x 250	20 – 30	7 m ²	5,2 m ²	2,6 m ²
Pregradni zidovi od cigle	600 x 250	50 – 60	3.5 m ²	2.6 m ²	1.30 m ²

▶ 3. Lagani i gipsani ukrasni elementi

Tytan 60 Seconds savršen je izbor za lijepljenje lakih i težih ukrasnih elemenata na vodoravne, okomite i ravnomjerne površine.

Prvo provjerite jesu li površine ujednačene. Slijedite upute za pripremu površine za čvrstu i trajnu vezu. Nakon što su obje površine spremne, ukrasne elemente postavite na željeno mjesto i stavite oznake položaja. Koristite olovku za čist i uredan posao.



Nanesite Tytan 60 sekundi koristeći tanku, ~ 1 cm liniju. Nanesite jednu liniju za male elemente i više, paralelnih linija za veće elemente. Uvijek oblikujte otvorene oblike kako biste omogućili prolaz zraka i pravilno očvršćivanje ljepila.

Pričekajte 60 sekundi i pridružite elemente. U slučaju težkih materijala. Pričekajte 90-120 sekundi da biste stekli jači trenutni učinak.

Jednom kada se elementi spajaju, čvrsto pritisnite nekoliko sekundi i pustite ih.

Upute za primjenu

U nekim aplikacijama nanos linija je manji i rjeđi, to se podešava na pištolju za primjenu PU pjene.



Da biste regulirali veličinu linija, možete kontrolirati pritisak koji se vrši na okidaču pištolja ili koristite ventil koji se nalazi na stražnjoj strani pištolja. Okrećite ventil u smjeru kazaljke na satu kako biste ograničili protok ljepila. Okrećite gumb u smjeru suprotnom od kazaljke na satu kako biste postigli brži odljev i širu lijepljivu liniju.

► 4. Lijepljenje lajsni

Ljepljenje lajsni se može lako pričvrstiti na zid uz uporabu Tytana 60 sekundi. Prvo provjerite jesu li površine ujednačene. Slijedite upute za pripremu površine za čvrstu i trajnu vezu. Izmjerite duljinu zida i prilagodite prešanje prema vašim potrebama.




Nanesite liniju ljepila. Pazite da ljepilo nanese što dalje od kraja lajsni kako biste izbjegli da se ljepilo istisne na zid ili pod.



Pričekajte 60 sekundi



Pričvrstite lajsne na zid.

 **SAVJET!** Planirati unaprijed. Pažljivo izmjerite sve zidove. Izrežite i prilagodite sve obloge potrebne za završetak prostorije. Izložite sve lajsne na odgovarajuće zidove. U slučaju izrazito neravnih zidova, pričekajte 90-120 sekundi da biste postigli jači trenutni učinak..

Materijal	Dimenzije	Preporučena dimenzija nanosa pjene (mm)	Izdašnost of 1 PC		
			Tytan Professional 60 sekundi GUN 750 ml	Tytan Professional 60 sekundi RUČNA 750 ml	Tytan Professional 60 sekundi RUČNA 300 ml
Lajsne	40 – 70	10	80 metara	60 metara	30 metara
Wall Moldings	70 – 100	20	40 metara	30 metara	15 metara

► 5. Prozorske klupice

Upotrijebite Tytan 60 sekundi za postavljanje svih vrsta prozora. Prvo provjerite jesu li površine ujednačene. Slijedite upute za pripremu površine za čvrstu i trajnu vezu. Ljepilo se može nanijeti na podlogu praga ili na pokrov praga.



Upotrijebite liniju od 2-3 cm za uske pragove i dvije linije za veće pragove. Uvjerite se da je svaka linija udaljena više od 4 cm od ruba praga kako biste izbjegli da se ljepilo istisne.

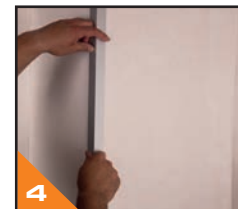
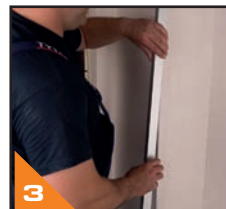
Nakon nanošenja ljepila pričekajte 60-120 sekundi kako biste ubrzali postupak stvrdnjavanja.

Na podlogu praga postavite pokrov praga. Savjetuje se ostaviti težinu na pragu kako se višak ljepila ne bi proširio.

Prag se može slobodno koristiti nakon 24 sata, odnosno nakon što se ljepilo potpuno očvrstne.

► 7. Učvršćivanje metalnih profila

Tytan 60 sekundi može se koristiti za ugradnju metalnih profila na kutove zidova. Ova je tehnika posebno korisna u izgradnji pregradnih zidova izrađenih od gips-ploča (suhozid). Prvo provjerite jesu li zalijepljene površine ujednačene. Slijedite upute za pripremu površine za čvrstu i trajnu vezu. Izmjerite duljinu ugla i prilagodite profil prema vašim potrebama.



Nanesite Tytan 60 sekundi duž unutrašnjeg ugla metalnog profila. Provjerite ima li dovoljno ljepila za pokrivanje obje strane profila kada je montiran na zid.

Pričekajte oko 60 sekundi da ljepilo postigne svojstva prijanjanja, a zatim pažljivo postavite profil na kut zida.

Višak ljepila može se smanjiti u manje od 30 minuta nakon nanošenja.

Upute za primjenu

Tytan 60 Seconds je poliuretansko ljepilo, koje se stvrdnjava u reakciji s vlagom dobivenom iz zraka. Ljepilo je testirano da postigne prijanjanje nakon 60 sekundi pri 23 ° C i 50% relativne vlage. Ako niste sigurni o klimatskim uvjetima na vašem mjestu, postoji jednostavan test koji možete provesti da biste vidjeli kada ljepilo doseže i kada je vrijeme otvorenog vremena.



Nanesite liniju ljepila široku 2-3 cm.



Upotrijebite predmet za jednokratnu upotrebu (poput komada plastike ili rukavica) kako biste dodirnuli i razmazali kožu ljepila nakon 45, 60, 75, i tako dalje sekundi. Trenutak kada vidite da se ljepilo počelo lijepiti za testni predmet, tada je ljepilo spremno za prijanjanje.



Pazite da ne koristite ljepilo nakon što se formira kožica. Ako ste zakasnili u otvorenom vremenu, skinite ostatak ljepila i nanesite novi sloj!

TYTAN Professional 60 sekundi snaga prijanjanja	
Materijal	TYTAN Professional 60 sekundi
Gips ploče	* max {1.5mm }
Pjenasti beton	* max {≤1.5mm }
EPS & XPS	* max {3mm }
Mneralna vuna	* max {3mm }
OSB	≥110 kPa {1.5mm }
Beton	≥500 kPa {≤1mm }
Cigla	≥200 kPa {≤1mm }
Siporeks	≥550 kPa {≤1mm }
Lim	≥120 kPa {1.5mm }
PVC	≥130 kPa {1.5mm }
Drvo	≥680 kPa {1.5mm }
Staklo	≥110 kPa {1.5mm }

* Čvrstoća prijanjanja veća od mehaničkih parametara ispitivanih podloga.

► TYTAN Professional 60 sekundi

Parametar testiran na + 23 ° C / 50% relativne vlage	Pištolska
Ukupni kapacitet [ml]	1000
Nominalni kapacitet [ml]	750
Prinos [metri u radu]	do 40
Vrijeme punog sušenja [sati]	24
Otvoreno vrijeme [min]	2-5
Vrijeme korekcije [min]	2-5
Početna snaga nakon[s]	3
-lagani elementi	60
-teži elementi	120
Zapaljivost (DIN 4102)	B3
Zapaljivost (EN 13501-1: 2008)	F



Bilješke







DISTRIBUTER: Vijci Kranjec
Ulica Grada Vukovara 3, 10 000 Zagreb,
Hrvatska, tel. +385 1 3094 275, e-mail
vijci@vijci.com
www.vijci.com www.tytan.hr