

# TYTAN PROFESSIONAL 2022

## KATALOG

PROFESIONALNI GRAĐEVINSKI PROIZVODI

# ▶ **BRZA GRADNJA ZA PROFESIONALCE**



**FAST&PRO** rješenja razvijaju se u uskoj suradnji s krajnjim korisnicima, razumijevajući njegovo područje rada i primjene. Zajedno smo pripremili rješenje za sva područja primjene, uključujući:

- + lijepljenje
- + zidanje
- + hidroizoliranje
- + brtvljenje
- + postavljanje



+ **UBRZAVA GRADNJU + SAMO VRHUNSKA KVALITETA**  
+ **SMANJUJE TROŠKOVE RADA**



**FAST  
& PRO**

[WWW.TYTAN.HR](http://WWW.TYTAN.HR)

**FAST&PRO** linija premium proizvoda koja stvara značajnu dodanu vrijednost za krajnje korisnike:



POVEĆANA **BRZINA** I ZNAČAJNA MJERLJIVA **UŠTEDA**

- + manji broj radnih sati, smanjenje suvišnih koraka, vremena čekanja ili dodatnog posjeta građevinskim radovima
- + visoka izdašnost
- + univerzalni proizvodi za više različitih materijala.



BOLJA **PRIMJENA PROIZVODA**

- + lakši elementi
- + spremni za upotrebu
- + bez prašine (kao npr. kod praškastih ljepila).



VISOKA **KVALITETA**, POUZDANA I TRAJNA **OBRADA**

- + premium kvaliteta
- + jednostavna aplikacija.

Naša rješenja su sigurna opcija za građevinske radnike nakon krize COVID -19:

Rješenje za uštedu vremena i time zarada koja će **OBNOVITI GUBITAK VREMENA I NOVCA**. Pojednostavljuvanje rada zbog primjene inovativnih proizvoda, iziskuje manje radnika na jednom radnom mjestu, time zadržavajući **SOCIJALNU UDALJENOST**.

# ULTRA FAST 70



- ▶ **NAJBRŽA PJENA NA TRŽIŠTU**
- ▶ **SPREMNA ZA REZANJE ZA 10 MINUTA**



**TYTAN**  
PROFESSIONAL

ULTRA FAST

**70**

PIANA PISTOLETOWA



10 MINUT\*  
CZAS OBRÓBK

ULTRA  
SZYBKA PRACA  
NOWA  
GENERACJA  
PIAN ULTRA



>70 L

Wysoka wydajność >10 litrów



1,5 h

Całkowite utwardzenie po 1,5 h\*



Gęsta struktura



1,5 h

**NOVA  
GENERACJA  
PJENE**

**IZDAŠNOST**

**POTPUNO SUHA**



# BRZA GRADNJA ZA PROFESIONALCE

**FAST  
& PRO**

**NAJBRŽA  
POLIURETANSKA  
PJENA NA TRŽIŠTU**

## ULTRA FAST 70

- + SMANJUJE TROŠAK DO 30%
- + SPREMNA ZA REZANJE ZA 10 MIN
- + POTPUNO SUHA NAKON SAMO 1,5 SATI
- + VISOKA IZDAŠNOST - STVARNIH 70 L



FAST & PRO

## Ultra Fast 70

### Pištoljska poliuretanska pjena

Najbrža i najkvalitetnija pjena za izolaciju stolarije na tržištu. Savršena struktura. Brži rad, veća zarada, manje uloženo rada. Pjena s najvećim prinosom.



© TESTED according to FEICA method



#### PRIMJENA:

- izolacija stolarije
- toplinska i zvučna izolacija

#### PREDNOSTI:

- kraće radno vrijeme prilikom postavljanja prozora - rezanje nakon 10 minuta, potpuno stvrdnjavanje nakon 1,5 sata
- najveća količina prozora i vrata koju jedna doza može instalirati na tržištu (35% više prozora odnosno 2 prozora više u odnosu na standardnu pjenu)
- manje otpada i zagađenja
- mali rizik od deformacije okvira prozora i vrata (vrlo mala postekspanzija 30% do 50%)
- najveće performanse među pjenama dostupnim na tržištu do 77 l
- Lambda 0,036 W/mK
- manje otpada (rezanja) zbog kontrolirane i niske postekspanzije, max 50%

#### TEHNIČKE KARAKTERISTIKE:

- izdašnost: do 77 l
- vrijeme rezanja: ≤ 10 min.\*
- potpuno suho: ≤ 1,5 h
- postekspanzija: 30% to 50%
- temperatura rada: +5°C do +30°C
- temperatura doze: +10°C do +30°C
- rok trajanja: 18 mjeseci

\* 10 min. Vrijeme rezanja i potpuno stvrdnjavanje nakon 1,5 h može se postići vlažnim nanošenjem, tj. vlaženjem površine prije nanošenja pjene i neposredno nakon nanošenja na temperaturi od min. +20 ° C za dubine do 3 cm.

Šifra proizvoda	Sadržaj	Pakiranje
TY PU ULTRA70	870 ml	12 komada



# BRZA GRADNJA ZA PROFESIONALCE

FAST & PRO

FAST  
& PRO

DRŽI ZA  
SAMO 60 SEKUNDI !

UNIVERZALNO PU LJEPILO

## 60 SEKUNDI

- + POČETNA SNAGA LJEPILA NAKON 60 SEKUNDI
- + SPREMNO ZA KORIŠTENJE, BEZ PRAŠINE
- + SNAGA LJEPILA 500 KG/DM<sup>2</sup>



## 60 Sekundi

### Univerzalno brzo ljepilo



Višenamjensko ljepilo od PU pjene sa visokom snagom lijepljenja na mnoge materijale i podloge. Jedinstvena formulacija temeljena na tehnologiji TYTACK omogućuje brzo početno lijepljenje nakon samo 60 sekundi te nema postekspanzije, što osigurava stabilnost povezanih elemenata i sprječava deformacije.



#### PRIMJENA:

- OSB ploče
- dekorativni elementi
- prozorske klupice
- izgradnja nenosivih zidova

#### PREDNOSTI:

- početna brzina nakon 60 sekundi
- brza i čista tehnologija
- proizvod spreman za upotrebu
- visok prinos: jedna doza = 1 vrećica tradicionalnog praškastog ljepila
- patentirani ERGO aplikator za ručnu verziju od 300 ml

#### TEHNIČKE KARAKTERISTIKE:

- početno lijepljenje: nakon 60 sek
- izdašnost:
  - 750 ml pištoljska: 40 metara
  - 300 ml ručna: 15 metara
- temperatura primjene: +5°C do +30°C
- temperatura limenke: +10°C do +30°C
- otvoreno vrijeme: < 2 min
- vrijeme popravka: < 3 min
- potpuno sušenje za: 24 sata
- rok trajanja: 18 mjeseci

Šifra proizvoda	Sadržaj	Pakiranje
TY PU 60s	750 ml	12 komada

## Lagani elementi

Tytan Professional 60 Sekundi savršen je izbor za lijepljenje laganih i težih ukrasnih elemenata na vodoravne, okomite i gornje površine. Prvo provjerite jesu li površine čiste i odmašćene. Slijedite upute za pripremu površine za čvrsto i trajno lijepljenje.



Nanesite jednu liniju od ~1 cm za male elemente i više paralelnih linija za veće elemente. Uvijek oblikujte otvorene oblike kako biste omogućili prolaz zraka i pravilno stvrdnjavanje ljepljivom.

Pričekajte 60 sekundi i spojite elemente. U slučaju težih elemenata, pričekajte 90-120 sekundi.

Nakon što se elementi spoje pritisnite nekoliko sekundi čvrsto i pustite.

## Lajsne

Lajsne se lako mogu pričvrstiti na zid pomoću Tytan Professional 60 Sekundi. Prvo provjerite jesu li površine čiste. Slijedite upute za pripremu površine za čvrsto i trajno lijepljenje. Izmjerite duljinu zida i prilagodite lajsnu u skladu s vašim potrebama.



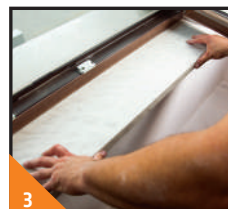
Nanesite liniju uzduž kalupa. Pazite da se ljepljivo nanese što dalje od ruba lajsne kako bi se izbjeglo istiskivanje ljepljiva na zid ili pod.

Čekajte 60 sekundi

Spojite lajsnu na zid

## Prozorske klupčice

Koristite Tytan Professional 60 Sekundi za montiranje svih vrsta prozorskih klupčica. Prvo provjerite jesu li površine čiste. Slijedite upute za pripremu površine za čvrsto i trajno lijepljenje. Ljepljivo se može nanijeti na prag ili na klupčice.



Koristite linije od 2-3 cm za uske pragove, a dvije linije za veće pragove. Svaka linija mora biti udaljena više od 4 cm od ruba praga kako bi se izbjeglo istiskivanje ljepljiva.

Nakon nanošenja ljepljiva pričekajte 60-120 sekundi kako biste ubrzali postupak stvrdnjavanja.

Postavite klupčicu.





# BRZA GRADNJA ZA PROFESIONALCE

**FAST  
& PRO**

**BRZO LJEPILLO ZA IZOLACIJU  
MI UBRZAVAMO  
IZOLACIJU!**



## STYRO 753

- + 1 DOZA = 50 KG CEMENTNOG LJEPILA
- + 2 SATA POTPUNO SUŠENJE
- + JEDNOSTAVAN TRANSPORT, BRZ, ČIST I JEDNOSTAVAN POSAO

## STYRO 753

### Ljepilo za izolacijske ploče

Namijenjen za učvršćivanje EPS-a i XPS u skladu s ETICS AT-15-7493/2008 na fasadne zidove kao neovisni proizvod. Snažno lijepi XPS, EPS, kamenu vunu, pir, grafitni stiropor i ostale izolacijske elemente na zidove, krovove i temelje. Također Ljepilo snažno prijanja na bitumenske ljepenke sa posipom ili bez posipa, što uvelike skraćuje radove kod lijepljenja izolacije na temelje i krovove koji su tretirani bitumenskim premazima. Ljepilo brtvi izolacijske elemente te na taj način sprječava gubljenja topline.



#### PRIMJENA:

- namijenjeno za postavljanje EPS i XPS prema ETICS-u na fasadne zidove
- za postavljanje izolacije kao što je EPS, XPS, kamena vuna, pir, grafitni stiropor
- zatvaranje rupa i eliminacija toplinskih mostova
- brtvljenje izolacijskih elemenata
- lijepljenje dekorativnih elemenata
- postavljanje izolacije na ravne krovove i temelje sa ili bez posipa

#### PREDNOSTI:

- trenutano prijanje
- korekcija neravnih površina do 30 mm
- jednostavno niveliranje
- sidrenje za 2 sata
- snažno prijanje na EPS
- smanjeni pritisak ljepila na podlogu uslijed kojeg bi došlo do deformacije izolacijskog elementa

#### TEHNIČKE KARAKTERISTIKE:

- visoki prinos do **14 m<sup>2</sup> iz jedne doze**
- temperatura primjene: +5°C do +30°C
- temperatura doze: +10°C do +30°C
- otvoreno vrijeme: ≤ 5 min
- vrijeme korekcije ≤ 10 min
- vrijeme sidrenja: 2 sata
- koeficijent toplinske vodljivosti:  $(\lambda) < 0,036 \text{ W/mK}$
- nema emisije MDI - tijekom primjene
- bez postekspanzije, jednostavno niveliranje izolacijskih elemenata
- u skladu sa ETICS AT-15-7493/2008
- skladištenje: 12 mjeseci

Šifra proizvoda	Sadržaj	Pakiranje
TY PU STYRO	750 ml	12 komada



## STYRO 753 brzo ljepilo za ETICS



Brzo ljepilo za ETICS je jedinstvena i inovativna komponenta za Tytan FGS (Fast Grab System). Dizajniran je da osigura jednostavno i praktično lijepljenje izolacijskih ploča.

Uz jedinstvenu formulaciju visoke gustoće proces lijepljenja izolacijskih ploča može se izvesti na učinkovitiji i lakši način.

Primjena	Cementno ljepilo	STYRO 753
Priprema proizvoda	13 min	1 min
Transport proizvoda	1 vreća = 25 kg	1 limenka = 1 kg
Skladištenje	1 paleta = 48 pcs	2 kutije = 24 komada
Alat za primjenu	Kante, mikser, bušilica, gleter	Pištalj za PU pjenu
Struja i voda	Da	Ne
Čišćenje	20 min	1 min
Potpuno otvrdnjavanje	Min 4 dana	24 h
Sidrenje	2 dana	2 h

### Izolirajte 2 puta više i predvidite uzastopne korake u ETICS-u

- izolirajte 10 m<sup>2</sup> u 30 minuta
- počnite sidriti 2 sata nakon lijepljenja
- potpuno otvrdnjavanje nakon 24 sata

### Jedinstvena formulacija visoke gustoće čini aplikaciju preciznom i jednostavnom

- trenutačno prijanjanje ploča
- mogućnost ispravljanja do 30 mm odstupanja zida
- snažna otpornost na vjetar

### Formulacija poboljšava ukupne parametre objekta

- 4 kg manje po m<sup>2</sup> u usporedbi s tradicionalnim rješenjima
- ljepilo izuzetno niske toplinske vodljivosti: ( $\lambda$ ) < 0,036 W/mK
- fleksibilan spoj se neće odvojiti u slučaju proširenja ploče, može se koristiti s grafitnim pločama
- testirano u skladu s ETICS AT-15-7493/2008





# BRZA GRADNJA ZA PROFESIONALCE

FAST & PRO

FAST  
& PRO

OSTAVITE TEŽAK RAD  
IZA SEBE

PU LJEPILO ZA

## ZIDANJE

- + SLJEDEĆI KAT ZA 24 SATA
- + 30% MANJE VREMENA JE POTREBNO
- + 60.000 KUĆA SAGRAĐENO



## Tankoslojno PU ljepilo za zidanje



Ljepilo u pjenu za zidanje je alternativa za tankoslojne mortove na bazi cementa. Pogodan je za lijepljenje širokog spektra kalibriranih materijala kao što su porobeton, brušene keramičke opeke i betonski blokovi.

### PRIMJENA:

- nosivi zidovi
- pregradni zidovi
- brušena keramička opeka, porobeton silikatni blokovi

### PREDNOSTI:

- 24 sata – potpuna snaga zida
- snažnije nego standardni mortovi
- bolja otpornost na potrese i požar
- smanjenje toplinskih mostova
- stotine godina otpornosti
- čišće i brže zidanje
- testirano i odobreno: AAC, brušena LD opeka i porobeton
- primjena na temperaturama ispod 0°C

### TEHNIČKE KARAKTERISTIKE:

- izdašnost: do 12 m<sup>2</sup>
- temperatura primjene: -10°C do +30°C
- temperatura limenke: +10°C do +30°C
- početna snaga: 2 h
- potpuno otvrdnjavanje: 24 h
- vrijeme korekcije: ≤ 3 min
- koeficijent toplinske vodljivosti:  $(\lambda) < 0,036 \text{ W/mK}$

Šifra proizvoda	Sadržaj	Pakiranje
TY PU ZIDANJE	750 ml	12 komada



## PJENA za zidanje – novi način zidanja

Konstrukcija zida sastoji se od dvije komponente: zidanih jedinica i morta. Debljina fuge je uvijek najhladniji dio zida, što je uzrokovano nižim toplinskim karakteristikama morta. Preporučuje se korištenje tankih slojeva. Najnoviji proizvod razvijen za to je PU ljepilo za zidanje. Proizvod na bazi poliuretana za lijepljenje zidanih jedinica, smanjenje toplinskih mostova i pojednostavljenje procesa gradnje.



## Prednosti

- Sljedeća faza za 2h
- Ponovno korištenje pjene iz limenke
- Jednostavno, čisto i brzo zidanje

## Primjena



Obodni zidovi u zgradama



Pregradni zidovi



Nosivi zidovu u kućama

Dvoetažna obiteljska kuća, prosječne građevinske površine 180 m <sup>2</sup>		
Površina zida	Količina doza pjena za zidanje	Količina vreća morta tankog sloja
286,7 m <sup>2</sup>	54,55 x 1 kg, 4,55 kutija	90,74 x 25 kg, 1,89 europaleta
Vrijeme transporta	"15 min, Nošenje kutije do vozila i transport na gradilište"	"1 dan Specijalno vozilo sa kranom"
Težina i volumen	54,55 kg 4,55 kutija (20x20x40 cm)	2269 kg 1,89 europaleta
Trošak dostave	5 EUR Auto	60 EUR Specijalno vozilo : prosječni trošak 30 EUR za paletu
Temperatura primjene	od -10°C do +35 °C	od +5°C do +25 °C
Priprema morta	1-2 min Protresti limenku i naviti na PU pištolj	15 min Miješanje sa vodom
Zidanje 286,7 m <sup>2</sup>	232 min	332 min
Količina vode za zidanje 286,7 m <sup>2</sup>	0 litara Voda nije potrebna	479 litara
"Čišćenje alata (voda & vrijeme)"	145 litara 145 min (5 minuta dnevno)	623 litara 622 min (15 minuta dnevno)



### Certificirano i testirano:

- tehničko odobrenje za različite materijale kao što su silikatni blokovi, keramička brušena cigla i porobeton
- potvrđena klasifikacija vatrootpornosti zidova na nosivim i nenasivim zidovima (EN 13501-2:2008)
- otpornije na potrese nego klasični mort
- stabilna čvrstoća prianjanja u različitim vremenskim uvjetima
- trajnost spojeva > 100 godina

MORE  
THAN

60000 HOUSES

BUILT

JEDNOSTAVNO.  
JEDAN DAN & GOTOVO!



DRYWALL  
SYSTEM



4 KORAKA **1 DAN** I GOTOVO!

KORAK ①



ZALJEPI

KORAK ②



NIVELIRAJ

KORAK ③



POGLETAJ

KORAK ④



OBRADI

## JEDNOSTAVAN I BRZI SUSTAV

**GK SUSTAV SADRŽI 4 JEDNOSTAVNA KORAKA IZRADE SUHOG ZIDA KORIŠTENJEM SPECIJALIZIRANIH PROFESIONALNIH PROIZVODA POD JEDNIM BRANDOM**

**4 KORAKA 1 DAN I GOTOVO!**

### LJEPILO U PJENI ZA SUHOZID



Brzo - do 100 m<sup>2</sup> u 1 h



Gletanje za samo 30 minuta



Nije potrebna struja, voda, mikser, kante...

**KORAK ①  
ZALJEPI**



### SUSTAV ZA NIVELIRANJE SUHOZIDA



Jednostavno niveliranje suhozida



Ravnomjieran spoj



Precizno za osjetljive površine



**KORAK ②  
NIVELIRAJ**



### GOTOVI KIT ZA SUHOZID



Spremno za korištenje



Ojačano vlaknima



Bez pukotina

**KORAK ③  
POGLETAJ**



### AKRIL ZA SUHOZID



Visoka elastičnost



Savršeno za kuteve



Bez pukotina

**KORAK ④  
OBRADI**





# BRZA GRADNJA ZA PROFESIONALCE

FAST & PRO

FAST  
& PRO

NOVI STANDARD  
BRZO I JEDNOSTAVNO  
KAO NIKADA  
PRIJE



PU LJEPILO ZA GK PLOČE

## LJEPILO ZA GK PLOČE

- + TRENUTNA SNAGA LJEPILA
- + JEDNOSTAVNA I BRZA PRIMJENA
- + JEDNOSTAVNO NIVELIRANJE
- + ZA SVE GRAĐEVINSKE MATERIJALE

## GK Ljepilo

Ljepilo za gips kartonske ploče (GK)



Profesionalno jednokomponentno poliuretansko ljepilo namijenjeno je za postavljanje gipsano kartonskih ploča (GK) i drvenih (OSB/3) na beton, opeku, siporeks, XPS, OSB i druge građevinske materijale. Ljepilo se vrlo jednostavno nanosi, a zahvaljujući njegovoj uporabi instalacija je puno lakša. Jedinstvena 3D CONTROL tehnologija pruža preciznu i kontroliranu primjenu - omogućuje izravnavanje i ispravljanje položaja ploče nježnim pritiskanjem i postavljanjem ploča na površine s neravninama do 20 mm.

### PRIMJENA:

- lijepljenje gipsano kartonskih ploča (GK)
- lijepljenje OSB ploča
- primjena na sve vrste zidova, beton, cigla, OSB, siporeks, betonski blokovi, drvo, EPS itd.

### PREDNOSTI:

- jednostavno za nanošenje
- brza i čista tehnologija
- proizvod spreman za upotrebu
- visok prinos: jedna doza = 10 m<sup>2</sup>
- jedinstvena 3D CONTROL tehnologija koja omogućuje preciznu i kontroliranu primjenu

### TEHNIČKE KARAKTERISTIKE:

- temperatura primjene: od 5°C do + 30°C
- temperatura limenke: od + 10°C do + 30°C
- maks. Vrijeme lijepljenja ploče: ≤ 2 min
- radno vrijeme: ≤ 1,5 min
- vrijeme korekcije: ≥ 5 min
- vrijeme obrade ploče: > 30 min
- izvedba (pokrivenost): do 10 m<sup>2</sup> (3 x tipične GK ploče)
- otpornost na vatru: F / B3 (EN 13501 / DIN 4102)

Šifra proizvoda	Sadržaj	Pakiranje
TY PU GK	840 ml	12 komada

## GK smjesa



### Gotova smjesa za fugiranje gips kartoskih ploča (GK)

GK sustav pruža najnoviju generaciju gotove glet smjese za spajanje gips kartonskih ploča. Namijenjen isključivo spojevima suhozida. Ojačana je vlaknima s fibriliranom strukturom. Proizvod ima konzistenciju bijele paste. Zahvaljujući korištenju odgovarajućih minerala, koji osiguravaju visoka tehnička i funkcionalna svojstva. Karakterizira ga visoka fleksibilnost i čvrstoća, osiguravajući trajnost spojeva. Daje savršene završne rezultate - savršeno glatke zidove i stropove.

#### PRIMJENA:

- spajanje gips kartonskih ploča

#### PREDNOSTI:

- savršena konzistencija
- spremno za korištenje
- ne pucaju spojevi zbog posebne formule

#### TEHNIČKE KARAKTERISTIKE:

- temperatura primjene od +5°C do +30°C
- debljina sloja do 5 mm
- vrijeme sušenja, ovisno o nanesenom sloju i uvjetima okoline, cca. 1-2 h/za sloj od 1 mm
- učinkovitost cca. 0,3 kg/m s debljinom sloja od 1 mm
- klasa reakcije na požar A2-s1, d0

Šifra proizvoda	Sadržaj	Pakiranje	Komada na paleti
TY GK	1,8 kg	Kanta	380
	5 kg	Kanta	120
	10 kg	Kanta	44

## GK akril



### Akril 12,5 %

Vrlo fleksibilno brtvilo na bazi akrilne smole, preporučljivo za kutne spojeve u suhozidnim konstrukcijama. Dizajniran za unutarnju i vanjsku upotrebu. Karakterizira ga izvrsno prijanjanje na uobičajene podloge kao što su gips kartonske ploče, beton, cigla, žbuka, drvo ili kamen.

#### PRIMJENA:

- brtvljenje kutova i svih mjesta gdje se dvije ploče spajaju jedna na drugu na dva različita zida

#### PREDNOSTI:

- vrlo fleksibilan
- bez pukotina
- brzo sušenje
- savršeno prijanjanje na porozne površine
- bez mirisa i neutralno
- savršeno za bojanje

#### TEHNIČKE KARAKTERISTIKE :

- boja: Bijela
- otvoreno vrijeme: 10 do 15 minuta
- temperatura primjene: od + 5°C do + 40°C
- temperaturna otpornost: -20°C do +80°C
- brzina otcrdnjavanja: 1,0 mm/ 24 h (+23°C, 50% RV)

Šifra proizvoda	Sadržaj	Pakiranje
TY AKRIL 12.5	280 ml	12 komada



POČETNA SNAGA

**5** SEK



VRIJEME SUŠENJA

**30** MIN



SNAGA  
**400** KG/10 CM<sup>2</sup>



### KORAK PO KORAK



TO MORE  
PRECISE



TO HEAVY  
MATERIALS







# BRZA GRADNJA ZA PROFESIONALCE

**FAST  
& PRO**

OSTAVITE PROŠLOST IZA SEBE....  
**VRIJEME JE ZA  
TEHNOLOGIJU!**

FAST & PRO

MONTAŽNO LJEPILO

## FIX<sup>2</sup> GT

- + SPREMO ZA OPTEREĆENJE NAKON 30 MINUTA
- + POTPUNO SUHO NAKON 3 SATA
- + SNAGA LJEPILA 400 KG/10CM<sup>2</sup>



## FIX<sup>2</sup> GT

### Montažno ljepilo

Brzo otvrdnjavajuće i snažno hibridno ljepilo za montažu. Neizostavno je u situaciji kada očekujemo brzi učinak lijepljenja (za brzo korištenje povezanih elemenata). Stvara čvrstu vezu koja se može opteretiti nakon otprilike 30 minuta od nanošenja, a punu snagu postiže nakon otprilike 3 sata. Ljepilo savršeno prigušuje vibracije, otporno je na vremenske utjecaje, UV zračenje i razrijeđene kemikalije.



#### PRIMJENA:

- lijepljenje širokog spektra završnih materijala na tipične površine, kao što su: beton, gips, iverica, drvo, opeka, staklo, ogledalo, polistiren
- lijepljenje lajsni, postolja, pragova, ploča, keramičkih pločica
- prozorske klupice, ogledala
- lijepljenje ukrasnih elemenata izrađenih od drveta, OSB-a, iverice, metala, kamena, laminata, polistirena, mramora
- trajno elastično povezivanje elemenata u konstrukcijama izloženim vibracijama

#### PREDNOSTI:

- mehaničko opterećenje nakon 30 minuta
- krajnja čvrstoća za otprilike 3 sata
- izrazita snaga elastičnog spoja: 400 kg / 10 cm<sup>2</sup>
- otporno na vlagu, lijepi-brtvi u vodi
- lako se nanosi

#### TEHNIČKE KARAKTERISTIKE:

- početni efekt lijepljenja: trenutno
- boja: bijela
- konzistencija: gusta pasta
- otvoreno vrijeme: 10 minuta
- temperatura primjene: od + 5° C do + 40° C
- vlačna čvrstoća pri lomu (ISO 37): 4 MPa
- početno prijanjanje: 200 kg / m<sup>2</sup> (nakon 5 sekundi)
- temperatura primjene: od + 5° C do + 40° C

- izvrsno prijanjanje na većinu građevinskih materijala
- može se koristiti u zatvorenom i na otvorenom, dobra UV stabilnost
- ne korodira metale i ne oštećuje osjetljive površine

Šifra proizvoda	Sadržaj	Pakiranje
TY MS FIX2 GT	280 ml	12 komada



## GUN

### All season pištoljska pjena



© TESTED according to FEICA method



Visokokvalitetna poliuretanska pjena savršene strukture i visoke gustoće za profesionalnu montažu prozora i vrata. Stabilna i pouzdana pjena za pištolj dobre kvalitete. Cijenjena od strane profesionalaca dugi niz godina.

#### PRIMJENA:

- montaža prozora i vrata
- ispunjavanje i brtvljenje pukotina, praznina i cijevnih kanala
- brtvljenje okvirnih konstrukcija

#### PREDNOSTI:

- kratko vrijeme stvrdnjavanja
- kompaktna struktura
- formulacija s niskim tlakom (sprječava deformaciju okvira vrata i prozora)
- ne emitira MDI tijekom rada \*
- M1 klasa emisije za građevinski materijal \*\*
- jednostavno nanošenje zahvaljujući ravnomjernom širenju
- osnovna pjena idealna za montažne i instalacijske radove

#### TEHNIČKE KARAKTERISTIKE:

- izdašnost: do 45 l
- vrijeme rezanja: ≤ 50 min\*\*\*
- temperatura primjene: -10°C do +35°C
- temperatura limenke: +5°C do +30°C
- post ekspanzija (TM1010-2012)\*: 90-150%
- koeficijent prijenosa topline 0,036 W / mK
- rok trajanja: 18 mjeseci

\* Nedostatak emisije MDI potvrđio je švedski institut SP Proving Forskning.

\*\* Proizvod klasificiran od strane The Building Information Foundation RTS kao klasa građevinskog materijala M1. Jednom osušen, ne emitira nikakve opasne tvari. Svi priopćeni parametri izmjereni su u skladu s Seleninim internim standardima i uvelike ovise o vanjskim uvjetima stvrdnjavanja, kvaliteti opreme i poštivanju uputa za primjenu. Parametri su izmjereni u standardnim laboratorijskim uvjetima +23 °C i 50% RH.

\*\*\* 50 min. vrijeme rezanja. Potpuno otvrdnjavanje prije 24 sata, može se postići vlažnim nanošenjem, tj. vlaženjem površine prije nanošenja pjenu i neposredno nakon nanošenja na temperaturi od min. +20 °C za dubinu do 3 cm.

Šifra proizvoda	Sadržaj	Pakiranje
TY PU PIŠTOLJSKA	750 ml	12 komada

## STD

### All season ručna pjena



© TESTED according to FEICA method



Kvalitetna ručna poliuretanska pjena s izvrsnim svojstvima ispunjavanja i brtvljenja. Inovativni ERGO aplikator postavlja novi standard rada: omogućuje nanošenje pjene samo jednom rukom, uz vrlo malo potrebne sile, daje potpunu kontrolu nad protokom pjene, poput profesionalnog aplikatora za pištolj. Može se saviti i zatvoriti posebnom pribadačom, pa se - za razliku od tradicionalnih ručnih pjena - pjena opremljena ERGO aplikatorom može koristiti više puta u roku od 60 dana od prvog nanošenja.

#### PRIMJENA:

- ispunjavanje i brtvljenje pukotina, cijevi i kanala
- izolacija zidnih ploča, valovitog lima, krovnih pločica itd.

#### TEHNIČKE KARAKTERISTIKE:

- izdašnost: do 45 l
- vrijeme rezanja: ≤ 40 min
- temperatura aplikacije: -10°C do +35°C
- temperatura doze: +5°C do +30°C
- koeficijent prijenosa topline 0,036 W/mK
- rok trajanja: 18 mjeseci

#### PREDNOSTI:

- ponovna upotreba pjene do 60 dana
- kontrolira protok pjene - poput pištolja
- primjena jednom rukom
- otporna na plijesan i gljivice
- ne emitira MDI tijekom rada \*
- jednostavno nanošenje u bilo kojem položaju limenke (360 °)
- rad tijekom cijele godine
- ergonomski ERGO aplikator - pruža veću udobnost rada i preciznije prikladnije nanošenje
- visoka učinkovitost - formula do 45 l (750 ml) niskog tlaka

\* Nedostatak emisije MDI potvrđio je švedski institut SP Proving Forskning.

\*\* Proizvod klasificiran od strane The Building Information Foundation RTS kao klasa građevinskog materijala M1. Jednom osušen, ne emitira nikakve opasne tvari. Svi priopćeni parametri izmjereni su u skladu s Seleninim internim standardima i uvelike ovise o vanjskim uvjetima stvrdnjavanja, kvaliteti opreme i poštivanju uputa za primjenu. Parametri su izmjereni u standardnim laboratorijskim uvjetima +23 °C i 50% RH.

Šifra proizvoda	Sadržaj	Pakiranje
TY PU MANUAL	750 ml	12 komada
TY PU MANUAL 3	300 ml / ručna	12 komada

## 65

### Niskoekspanzivna pištoljska pjena



© TESTED according to FEICA method



Kvalitetna poliuretanska pjena za pištolj nudi visoki prinos - do 65 l i smanjenu postekspanziju. Brz i udoban rad te izvrsna zvučna izolacija.

#### PRIMJENA:

- montaža prozora i vrata
- toplinska i zvučna izolacija
- ispunjavanje i brtvljenje pukotina, praznina i cijevnih kanala

#### PREDNOSTI:

- visok prinos - do 65 l
- odlična cijena za izolaciju prozora
- vanjsko smanjenje buke 63 dB
- stabilna i trajna izolacija prozora
- kratko vrijeme stvrdnjavanja
- niska postekspanzija
- formulacija s niskim tlakom (sprječava deformaciju okvira vrata i prozora)
- ne emitira MDI pare tijekom nanošenja \*
- M1 klasa emisije za građevinski materijal \*\*

#### TEHNIČKE KARAKTERISTIKE::

- izdašnost: 65 l
- vrijeme rezanja: ≤ 30 min \*\*\*\*
- temperatura primjene: + 5°C do + 30°C
- temperatura limenke: + 10°C do + 30°C
- rok trajanja: 18 mjeseci

\* Nedostatak emisije MDI potvrdio je švedski institut SP Proving Forskning.

\*\* Proizvod klasificiran od strane The Building Information Foundation RTS kao klasa građevinskog materijala M1. Jednom osušen, ne emitira nikakve opasne tvari. Svi priopćeni parametri izmjereni su u skladu s Seleninim internim standardima i uvelike ovise o vanjskim uvjetima stvrdnjavanja, kvaliteti opreme i poštivanju uputa za primjenu. Parametri su izmjereni u standardnim laboratorijskim uvjetima + 23 ° C i 50% RH.

\*\*\* 30 min. vrijeme rezanja i potpuno stvrdnjavanje nakon 24 sata mogu se postići vlažnim nanošenjem, tj. vlaženjem površine prije nanošenja pjenoj i neposredno nakon nanošenja na temperaturi od min. + 20 ° C za dubinu do 3 cm.

Šifra proizvoda	Sadržaj	Pakiranje
TY PU PIŠTOLJ65	870 ml	12 komada

## Lexy 60

### All Season niskoekspanzivna ručna pjena



© TESTED according to FEICA method



Inovativna ručna poliuretanska pjena, pruža vrlo visok prinos, a može se primijeniti u bilo kojem položaju limenke (360 °). Formula omogućuje primjenu tijekom cijele godine od -10 ° C do + 30 ° C.

#### PRIMJENA:

- montaža prozora i vrata
- brtvljenje teško dostupnih mjesta
- toplinska i zvučna izolacija

#### PREDNOSTI:

- višenamjenska
- vrlo visok prinos, 60 l
- jednostavno nanošenje u bilo kojem položaju limenke (360 °)
- all season formula za cijelu godinu
- kratko vrijeme otvrdnjavanja
- formulacija s niskim pritiskom (sprječava deformaciju okvira vrata)
- ne emitira MDI tijekom rada \*
- M1 klasa emisije za građevinski materijal \*\*

#### TEHNIČKE KARAKTERISTIKE:

- izdašnost: - do 60 l
- temperatura primjene: -10°C do +35°C
- temperatura limenke: +5°C do +30°C

\* Nedostatak emisije MDI potvrdio je švedski institut SP Proving Forskning.

\*\* Proizvod klasificiran od strane The Building Information Foundation RTS kao klasa građevinskog materijala M1. Jednom osušen, ne emitira nikakve opasne tvari. Svi priopćeni parametri izmjereni su u skladu s Seleninim internim standardima i uvelike ovise o vanjskim uvjetima stvrdnjavanja, kvaliteti opreme i poštivanju uputa za primjenu. Parametri su izmjereni u standardnim laboratorijskim uvjetima + 23 ° C i 50% RH.

Šifra proizvoda	Sadržaj	Pakiranje
TY PU LEXY	830 ml	12 komada

# B1

## Pištolska poliuretanska pjena

Pjena s najvišom vatrogasnom klasifikacijom. Visoke izdašnosti. Namjenjena za montiranje protupožarnih vrata i prozora.



© TESTED according to FEICA method



### PRIMJENA:

- montaža protupožarnih vrata

### PREDNOSTI:

- samogasiva pjena
- ne kapa dok gori
- klasa otpornosti na vatru **EI 240 (EN 13501-2)**
- klasa reakcije **Bs1, do (EN 13501-1)**
- B1 klasa (**DIN 4102-1**)
- protiv požara, dima i plinova
- najbolja pjena na tržištu za certifikat EI

### TEHNIČKE KARAKTERISTIKE:

- izdašnost: do 42 l
- vrijeme rezanja: ≤ 40 min\*
- širenje: 90% do 120%
- temperatura primjene: +10°C do +30°C
- temperatura limenke: +10°C do +25°C
- rok trajanja: 12 mjeseci

\* vrijeme rezanja 40 min. i potpuno stvrdnjavanje nakon 24 sata mogu se postići vlažnim nanošenjem, tj. vlaženjem površine prije nanošenja i neposredno nakon nanošenja na temperaturi od min. +20 °C za dubinu do 3 cm.

Šifra proizvoda	Sadržaj	Pakiranje
TY PU B1	750 ml	12 komada



## Caliber 30 Gun Pištolj za PU pjenu



Pištolj za PU pjenu nove generacije koji jamči povećani prinos pjene. Ventil se mehanički otvara dodiranjem s limenkom i ne ovisi o tlaku unutar limenke.

### PRIMJENA:

- primjena jednokomponentnih pištolskih poliuretanskih pjena

### PREDNOSTI:

- do 30% povećan prinos pjene
- metalna konstrukcija: nema curenja, nema prskanja
- stabilne performanse pjene
- niska post-ekspanzija
- stabilan protok pjene
- jednostavnije čišćenje

Šifra proizvoda	Pakiranje
TY PIŠTOLJ D21	Kutija

## Čistač za PU pjenu



Višenamjensko sredstvo za uklanjanje svježih poliuretanskih pjena i ljepila.

### PRIMJENA:

- izvrsno za uklanjanje svježih poliuretanskih pjena i ljepila
- ključno za čišćenje i odmaščivanje površina prije nanošenja poliuretana ili silikona
- nezamjenjiv za čišćenje ventila i aplikatora za pištolje za poliuretanske pjene

### TEHNIČKE KARAKTERISTIKE:

- otapalo: aceton
- plin: propan-butan-izobuten
- rok trajanja: 36 mjeseci

Šifra proizvoda	Pakiranje
TY PU ČISTAČ	12 komada



# PU-45

## Poliuretansko ljepilo-brtvilo



PU-45 jednokomponentno, elastično, poliuretansko ljepilo- brtvilo koje veže u kontaktu s vlagom iz zraka. Pogodno za unutarnje i vanjske radove. Nekorozivno za metale i primjenjivo na alkalnim površinama. Dobro prijanjanje na širok raspon podloga koje se obično koriste u modernim konstrukcijama.

### PRIMJENA:

- brodogradnja, autoindustrija i građevina
- izgradnja ili popravak karoserije i kontejnera
- lijepljenje konstruktivnih i ukrasnih elemenata, za vanjsku i unutarnju primjenu, pločice, podnožju, podnice i sl.
- brtvljenje spojeva u betonskim podlogama

### PREDNOSTI:

- savršeno prijanja na sve građevinske materijale
- jednokomponentan spreman za upotrebu
- vezanje bez pojave mjehurića
- dobra otpornost na UV zračenje i starenje

### TEHNIČKE KARAKTERISTIKE:

- kemijska osnova: Jednokomponentni poliuretan
- brzina vezanja: 3.0 mm / 24h (+23°C / 50% relativne vlažnosti)
- temperatura primjene: -40°C do +80°C
- vlačna čvrstoća: 2.5 – 3.5 MPa
- tvrdoća Shore A: 45 - 55
- izduljene pri lomu: > 500 %

### BOJE



Šifra proizvoda	Sadržaj	Pakiranje
TY PU-45	280 ml	12

## Materijali primjene



ČELIK



ALUMINIJI



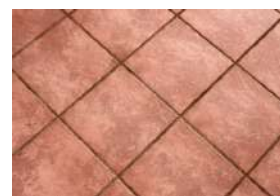
BETON



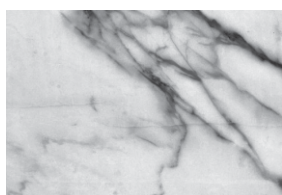
ČELIK



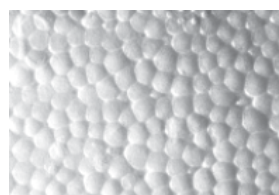
DRVO



KERAMIKA



MRAMOR



STIROPOR



KAMEN

# EVI

## Kemijsko sidro na bazi poliestera- bez stirena

Dvokomponentni sustav kemijskog sidrenja visokih performansi, brzo otvrdnjavanje. Jednostavna, brza, snažna i efikasna metoda sidrenja.



### PRIMJENA:

- sidrenje u:
  - šupljem zidu
  - cigli
  - zidani i nepuknuti beton
  - slabim materijalima gdje se tiple ne mogu koristiti

### PREDNOSTI:

- univerzalno ljepilo za sidrenje
- primjene za srednje opterećenje
- nezapaljivo i neopasno
- idealno za unutarnju i vanjsku upotrebu
- europsko tehničko odobrenje ETAG 029 odobrenje za sidrenje u cigli, ETAG 001-05 odobrenje za korištenje u ne ispucanom betonu od M8 do M16

Pomaci pod vlačnim opterećenjem			M8	M10	M12	M16
Temperaturni raspon a <sup>7)</sup> : 40°C / 24°C						
Dopušteno opterećenje	F	[kN]	9,0	10,4	13,2	16,1
Pomak	$\delta_{No}$	[mm]	0,22	0,21	0,19	0,25
Pomak	$\delta_{No}$	[mm]	–	–	0,29	–
Temperaturni raspon b <sup>7)</sup> : 80°C / 50°C						
Dopušteno opterećenje	F	[kN]	6,8	7,5	9,2	12,1
Pomak	$\delta_{No}$	[mm]	0,35	0,33	0,30	0,40
Pomak	$\delta_{No}$	[mm]	–	–	0,38	–

Šifra proizvoda	Sadržaj	Pakiranje
TY EV01	300 ml	12 komada





## Akril

### Brzo akrilno brtvilo

Brtvilo koje nakon stvrdnjavanja stvara fleksibilan i savitljiv spoj. Sadrži fungicide koji sprečavaju stvaranje i rast plijesni. Savršeno prianja na većinu površina, može se koristiti i na vlažnim površinama. Nakon stvrdnjavanja stvara glatku površinu koja se lako čisti. Praktički je bez mirisa.



#### PRIMJENA:

- odlično za sve unutarnje radove
- elastičan
- savršeno za porozne površine
- otporna na pljesni i gljivice
- za unutarnje i vanjske radove

#### PREDNOSTI:

- brtvljenje ogrebotina, pukotina i spojeva u zidovima i stropovima prije bojenja
- brtvljenje okvira vrata, prozorskih okvira, prozorskih klupica, ograda
- brtvljenje spojeva između zida i lajsne, stepenica, stropa i utičnica
- manji popravci prije bojanja

Šifra proizvoda	Sadržaj	Pakiranje
TY AKRIL	500 g	24 komada

## Temperaturni

### Silikon do 315 °C

Fleksibilni, brzo stvrdnjavajući silikon, otporan na dugotrajno izlaganje niskim i visokim temperaturama u rasponu od -65 °C do +245 °C (privremeno do +315 °C). Stvara trajnu, izdržljivu brtvu otpornu na UV zračenje. Otporan na plin i vodu.



#### PRIMJENA:

- primjena na mjestu brtve za automobilske, industrijske i brodске motore: posude za ulje, pumpe za vodu, poklopci ventila, poklopci razvodnih zupčanika, kućište termostata
- brtvljenje elemenata od dimnjaka
- brtveni elementi izloženi visokoj i niskoj temperaturi, npr. u rashladnoj industriji

#### PREDNOSTI:

- otporan na ulje i masnoće
- brzo se suši
- izvrsno prianja na staklo, keramiku, drvo, aluminij i metal
- stvara elastičnu brtvu koja se ne skuplja

#### TEHNIČKE KARAKTERISTIKE:

- boja: crvena
- sadrži: acetat
- brzina stvrdnjavanja: 2,0–3,0 mm / 24 h
- (+23 °C, 50% vlage)
- otpornost na temperaturu: -65°C do +245°C
- privremena otpornost na temperaturu: do +315°C
- temperatura primjene: +5°C - +40°C

Šifra proizvoda	Sadržaj	Pakiranje
TY SIL315	280 ml	24 komada



## Univerzalan Silikon



Trajno fleksibilan, jednostavan za upotrebu, silikon koji otvrdnjava vlagom iz zraka. Savršeno je pogodan za vanjsku i unutarnju primjenu. Stvara trajni i vodonepropusni spoj koji štiti praznine od prodiranja vlage i zraka. Univerzalna primjena.

### PRIMJENA:

- kutni spojevi između keramičkih pločica
- brtvljenje raznih građevinskih materijala
- za vanjsku i unutarnju primjenu
- brtvljenje na krovovima i fasadama
- brtvljenje oko prozora i vrata

### PREDNOSTI:

- izvrsno prianja na mnoge građevinske materijale
- otporan na UV zračenje i promjene vremenskih uvjeta
- trajna postojanost boje

### TEHNIČKE KARAKTERISTIKE:

- boje: bijela, transparentna
- sustav stvrdnjavanja: acetat
- brzina stvrdnjavanja: 2-3 mm / 24 h (+23°C, 50% RV)
- temperatura primjene: +5°C - +40°C
- formiranje kožice: 5-30 min
- otvoreno vrijeme: 5-15 min
- otpornost na temperaturu: -40°C - +100°C

Šifra proizvoda	Sadržaj	Pakiranje
TY SILIK B	280 ml	24 komada
TY SILIK T	280 ml	24 komada

## Sanitarni

### UPG-10 Turbo Silikon



**FAST  
& PRO**

Turbo UPG je sanitarni silikon, jednokomponentno, elastično brtvilo koje otvrdnjava pod utjecajem vlage iz zraka, namijenjeno za brtvljenje i popunjavanje fuga te za zaštitu od vlage. Sadrži poseban sastav sredstava protiv gljivica, plijesni, algi itd. Jedno od tih sredstava zahvaljujući svom posebnom obliku kapsula osigurava svoje dugotrajno djelovanje jer dolazi do sporijeg otpuštanja aktivnih tvari UPG. Ova nova generacija fungicida osigurava dugotrajnu čistoću mjesta izloženih gljivicama – brtve u blizini kade, umivaonika, tuš kabina, WC-a. Formula je potpuno sigurna za korisnika, ali je otporan na sve deterdžente, visoke i niske temperature kao i na UV zračenje. Istraživanje proizvoda provedeno je na Institutu THOR u Njemačkoj

### PRIMJENA:

- brtvljenje kade, umivaonika, tuševa, sudopera i drugih sanitarnih prostora i vodovodne opreme
- pogodno za prostore s visokom vlagom
- Brtvljenje keramičkih pločica

### PREDNOSTI:

- 10 godina jamstva zaštite od plijesni i gljivica
- brzo stvrdnjavanje – otporno na vodu nakon 2 sata
- sadrži fungicide koji su potpuno sigurni za korisnika
- otporan je na visoke temperaturne promjene i UV zračenje

### TEHNIČKE KARAKTERISTIKE:

- boje: bijela, transparentna
- sustav stvrdnjavanja: acetat
- brzina stvrdnjavanja: 2-3 mm / 24 h (+23°C, 50% RV)
- formiranje kožice: 5-30 min
- otvoreno vrijeme: 5-15 min
- otpornost na temperaturu: -40°C - +100°C

Šifra proizvoda	Sadržaj	Pakiranje
TY UPG-10 T	280 ml	12 komada
TY UPG-10 B	280 ml	12 komada



## X-Treme

### Brvilo ojačano vlaknima



X-Treme je transparentno gumeno brvilo ojačano vlaknima. Preporuča se za brzi popravak krovova, cijevi, oluka, terasa, dimnjaka u ekstremnim uvjetima. Stvara plastično-elastični trajni fleksibilni spoj, karakterizira ga visoka otpornost na starenje. Jedinstvena prednost brtvila je izvrsno prijanjanje na većinu poroznih i neporoznih podloga, poput betona, gipsa, metala, plastike čak i bitumena. Za razliku od drugih brtvila, može se koristiti na mokrim glatkim površinama i stoga je pogodan za brtvljenje krovova i limova. Može se koristiti pod vodom. Može se koristiti i na bitumenskim površinama. Ne zahtijeva temeljni premaz. Nakon stvrdnjavanja brtvilo je pogodno za bojanje nakon provjere utjecaja brtvila na boju. Može se koristiti za vrijeme snijega i kiše.

#### PRIMJENA:

- za trajne ili hitne popravke svih vrsta krovišta
- popravak i brtvljenje pukotina u žljebovima
- (pocinčani lim, obojeni lim, bakar, PVC)
- brtvljenje ventilacijskih otvora i dimnjaka

#### PREDNOSTI:

- brtvljenje u stajaćoj vodi
- može se koristiti tijekom snijega i kiše
- izdržljiv i fleksibilan premaz
- dobro prijanjanje na porozne i neporozne površine

#### TEHNIČKE KARAKTERISTIKE:

- konzistencija: ljepljiva pasta
- otvoreno vrijeme: 2–10 min
- vrijeme sušenja: 1–1,5 mm/ 24 h
- elastičnost (izduljenje pri lomu): ISO 37 110%
- vlačna čvrstoća: ISO 37 0,75 MPa
- tvrdoća Shore A: ISO 868 20
- temperatura primjene: -10°C do +40°C
- temperaturna otpornost: -20°C do +90°C

Šifra proizvoda	Sadržaj	Pakiranje
TY XTREAM	300 ml	12 komada

## Voda STOP

### Plastični bitumenski premaz



Voda Stop je jednokomponentni plastični bitumenski premaz koji se preporučuje za hitne i privremene popravke kako bi se spriječilo istjecanje vode. Voda Stop stvara učinkovitu vodonepropusnu barijeru te priprema podlogu za naknadne radove na obnovi.

#### PRIMJENA:

- hitni popravci kako bi se spriječilo istjecanje vode
- ispunjavanje pukotina i ogrebotina na krovovima

#### PREDNOSTI:

- može se nanositi na vlažne površine
- izvrsno prijanja na većinu krovnih materijala
- ojačana staklenim vlaknima
- 100% vodootporno
- otporan na promjenjive vremenske uvjete
- ne sadrži azbest

#### TEHNIČKE KARAKTERISTIKE:

- konzistencija: polučvrsta pasta
- boja: crna
- otvoreno vrijeme: 20-40 min
- temperatura primjene: +10 °C do +35 °C
- otpornost na temperaturu: -50 °C do +90 °C

Šifra proizvoda	Sadržaj	Pakiranje
TY VODASTOP	1,00 kg	1 komad

## Professional Pištolj za kartuše



Profesionalni pištolj za nanošenje brtvila ili silikona do 310 ml.

### PRIMJENA:

- primjena jednokomponentnih silikona, brtvila, akrila i dvokomponentnih ljepila za sidrenje
- velika snaga **4,000 N** za gušće smjese
- jednostavan za upotrebu

### PREDNOSTI:

- kompaktan dizajn
- izdržljiv
- snažan

Šifra proizvoda	Pakiranje
TY PIŠTOLJ PRO	1 komad

## Standard Pištolj za kartuše



Standardni pištolj za nanošenje brtvila ili silikona do 310 ml.

### PRIMJENA:

- primjena jednokomponentnih akrila, silikona, brtvila
- standardna snaga od **2,000 N**
- jednostavan za upotrebu

### PREDNOSTI:

- kompaktan dizajn
- izdržljiv

Šifra proizvoda	Pakiranje
TY PIŠTOLJ ST	1 komad

## Plastični Pištolj za kartuše plastični



Pištolj za nanošenje akrila ili silikona do 310 ml.

### PRIMJENA:

- primjena jednokomponentnih akrila, silikona, brtvila
- **srednja** snaga
- jednostavan za upotrebu

### PREDNOSTI:

- jednostavan
- izdržljiv
- jeftin

Šifra proizvoda	Pakiranje
TY PIŠTOLJ PL	1 komad



## Hydro 1k

### Jednokomponentna elastična hidroizolacija



Tekuća folija je jednokomponentni proizvod spreman za upotrebu. Namijenjen izvođenju hidroizolacije na površinama izloženim vlazi ili privremenom dodiru s vodom. Stvara gust, fleksibilan premaz koji premošćuje ogrebotine na podlozi i trajno brtvi kutove, dilatacijske spojeve i prolaze sanitarnih cijevi u kombinaciji s TYTAN trakama iz TYTAN vodonepropusnog sustava.

#### PRIMJENA:

- gipsane žbuke, cementne vapnene žbuke, gips ploče i vlakno-cementne ploče, gazirani beton, stare pločice i drvene podloge, podno grijanje
- za kupaonice, kuhinje, podrumne, balkone
- za praonice, tehničke prostorije

#### PREDNOSTI:

- spremno za upotrebu
- izrazito elastično
- snažno štiti od vlage
- popunjava pukotine na površini do 1 mm
- za vanjsku i unutarnju primjenu
- bez otapala

#### TEHNIČKE KARAKTERISTIKE:

- maksimalna debljina sloja: 3 mm
- vrijeme sušenja prvog sloja: 2 sata
- mogućnost lijepljenja pločica: 4 sata nakon 2. sloja
- sposobnost premošćavanja pukotina: 1 mm
- gustoća: 1,5 mm/dm<sup>3</sup>
- potrošnja po 1 mm debljine: 1 kg/m<sup>2</sup>

Šifra proizvoda	Sadržaj	Pakiranje
TY HYDRO1.2	1.2 kg	1
TY HYDRO4	4.0 kg	1
TY HYDRO12	12.0 kg	1

## Hydro 2k

### Dvokomponentna elastična hidroizolacija



Dvokomponentna elastična hidroizolacija otporna na vodu pod pozitivnim i negativnim pritiskom. Jednostavno i brzo postavljanje. Otporna je na mraz, starenje i na UV zrake. Kemijski je otporna na agresivno okruženje i morsku sol. Proizvod je ojačan vlaknima, ne uzrokuje koroziju metala. Potpuno otvrdnut, postaje otporan na niske temperature i klor. Sloj od 2 mm za standardne uvijete, podzemne vode 2,5 mm, cisterne 3 mm. Potrošnja iznosi 1,5 kg/mm/m<sup>2</sup>.

#### PRIMJENA:

- za upotrebu na terasama i balkonima, bazenima i kupaonicama
- HYDRO 2K je dvokomponentni proizvod namijenjen za lagane, srednje i teške zahtjeve
- za brtvljenje podrumskih zidova i temelja izloženih stalnom kontaktu s podzemnom vodom i u vodopremnicima

#### TEHNIČKE KARAKTERISTIKE:

- potrebna su 2 sloja minimalne debljine od 2 mm
- potrošnja: po 1 mm: 1,5 kg / m<sup>2</sup>
- potrošnja: podzemne vode min. 2,5 mm ukupna debljina slojeva, oko 3,75 kg / m<sup>2</sup>
- potrošnja: voda pod pritiskom, spremnici za vodu min. 3 mm sloj, oko 4,5 kg / m<sup>2</sup>
- vrijeme sušenja prvog sloja oko 3 sata
- temperatura aplikacije: +5°C do +25°C

#### PREDNOSTI:

- brzo stvrdnjavanje
- jednostavna primjena i na vertikalnim površinama
- izvrsna prionjivost na gotovo sve podloge poput betona, cementnog morta, kamena, keramike i opeke
- visoka otpornost na soli
- elastična hidroizolacija
- vrlo dobra svojstva premošćenja pukotina
- otporna na negativni i pozitivni pritisak vode

Šifra proizvoda	Sadržaj	Paleta
TY HYDRO2K	4 kg	96
TY HYDRO2K 20	20 kg	44

## Hydro Traka Hidroizolacijska traka



Preporuča se za uporabu zajedno s Hydro 1k i Hydro 2k kako bi se osigurala savršena hidroizolacija. Učinkovito štiti od prodiranja vode i vlage.

### PRIMJENA:

- zaštita uglova, rubova, dilatacijskih spojeva, podnih pukotina ili prolaznih cijevi
- kuhinje, kupaonice, tuš kabine, toaleti, podrumi, balkoni, terase

### PREDNOSTI:

- može se koristiti s bilo kojim načinom nanošenja pločica
- osigurava vodonepropusnost na izloženim područjima do privremene vlage
- fleksibilno i izdržljivo brtvljenje

### TEHNIČKE KARAKTERISTIKE::

- sastav: traka od poliesterske mreže (širine 120 mm).
- središnji dio (širine 70 mm) pokrivena je odozgo termoplastičnim elastomerom, donja strana elastomera prekrivena je polipropilenskom tkaninom
- vodonepropusno pod pritiskom: 0,5 MPa

Šifra proizvoda	Duljina	Pakiranje
TY TRAKA10	10 metara	komadno
TY TRAKA50	50 metara	komadno

## SuperFlex GEL Snažno fleksibilno ljepilo za pločice, kombinacija gel tehnologije i vlakna



SuperFlex GEL ljepilo pogodno je za lijepljenje bilo koje vrste zidnih i podnih keramičkih pločica, terakote, klinkera, mozaika, cementnih pločica, pločica od prirodnog kamena koje nisu osjetljive na mrlje i umjetnog kamena.

### PRIMJENA:

- za kritične podloge: pločica na pločici, OSB, bazeni, terase i balkoni
- industrijske hale, uredi, hodnici i pješačke površine
- kuhinje, kupaonice, dnevne sobe
- za podloge s podnim i zidnim grijanjem

### PREDNOSTI:

- za sve formate pločica
- višenamjensko ljepilo 3 u 1 - za niveliranje - srednji sloj - ljepilo
- TEHNOLOGIJA FIBERGELA - mogućnost prilagodbe konzistencije vrsti posla - ojačano vlaknima
- širok raspon primjene temperature
- vrlo fleksibilno i snažno ljepilo
- kompatibilno s hidroizolacijom u sustavima popločavanja Tytan Professional
- otporan na vodu i mraz
- vrlo dobro prianjanje na podlogu

### TEHNIČKE KARAKTERISTIKE:

- temperatura primjene: + 5°C do + 35°C
- otvoreno vrijeme: 40 min
- fugiranje zidova: nakon 12h
- djelomična upotreba (pješačka šetnja): nakon 2 dana
- debljina sloja: 2-15 mm
- vrijeme korekcije pločice: 30 min
- fugiranje podova: po 12h
- potpuna upotreba: nakon 14 dana
- EN 12004 C2 TE S1
- **manja specifična težina 1,3 kg/mm/m2**

Šifra proizvoda	Sadržaj	Paleta
TY SUPERGEL	25 kg	44 kom

## Evomer P

### Brzосуšeći bitumensko-polimerni prepremaz



Evomer predpremaz inovativna je bitumensko-polimerna brzосуšeća masa za pripremu krovne površine prije ugradnje krovnih i hidroizolacijskih materijala. Zahvaljujući tehnologiji polimerizacije, temeljni premaz ima savršeno prianjanje i osigurava potpunu stabilnost površine. Evomer Fast Primer ne sadrži organska otapala pa je nezapaljiv i siguran za polistiren i okoliš.

#### PRIMJENA:

- priprema mineralnih površina, bitumena, drveta i čeličnih površina prije ugradnje vodonepropusnih membrana

#### PREDNOSTI:

- sušenje unutar 20 minuta
- visoka izdašnost
- sigurno (nezapaljivo, bez otapala)

#### TEHNIČKE KARAKTERISTIKE:

- konzistencija: tekuća, homogena
- temperatura sušenja na +23°C / 50% RH na betonu: 20 min
- temperatura sušenja +5°C / 50% RH na betonu: 60 min
- temperatura primjene +23°C / 50% RH na ne upijajućim površinama (čelik, krovni filc): 30 min
- elastičnost na niskoj temperaturi (hladno savijanje): -20°C
- vertikalni otpor protoku pri povišenoj temperaturi: +90°C
- izdašnost kante od **9 kg: 60 m<sup>2</sup>**

Šifra proizvoda	Pakiranje	Paleta
TY EVOMER P	9 kg	44 komada

## Evomer Z

### Brzосуšeći bitumensko-polimerni završni premaz



Evomer završni je inovativno brzосуšeće bitumensko-polimerno rješenje za pokrivanje krovnih ili temeljnih površina. Stvara bešavni, vodonepropusni i elastični sloj s povećanom UV otpornošću.

#### PRIMJENA:

- obnova bitumenskih pokrivača
- lagana hidroizolacija na vodoravnim i okomitim površinama

#### prednosti:

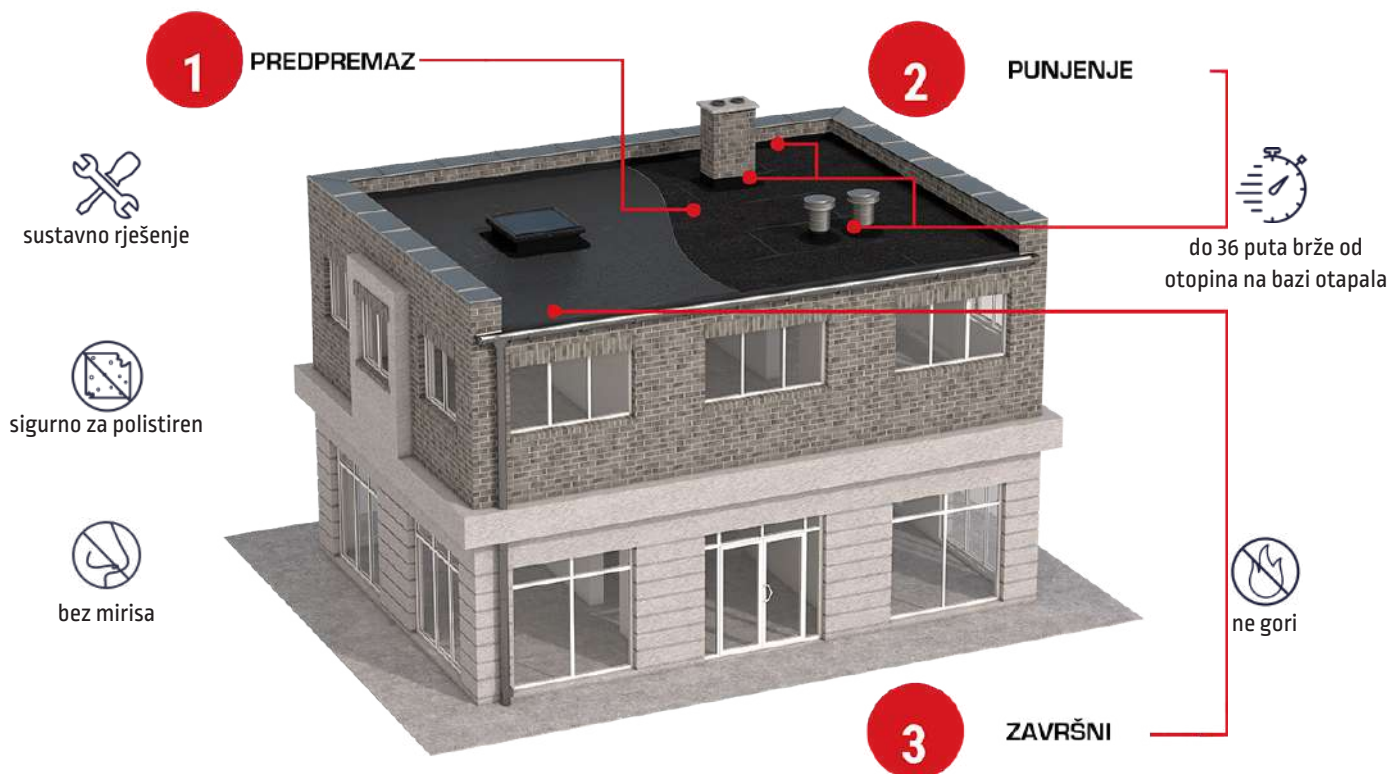
- sušenje nakon 2 sata\*
- UV-otpornost na 5 godina\*\*
- visoka kvaliteta premaza

#### TEHNIČKI PARAMETRI:

- konzistencija: gusta, tekuća homogena
- potrošnja: u prosjeku 0,35 kg / sloj
- vrijeme sušenja na temperaturi +20°C / 50% RH: 2 h
- izdašnost kante od **9 kg: 25 m<sup>2</sup>**
- temperatura primjene: +5°C do +35°C
- elastičnost na niskim temperaturama (hladno savijanje): -20°C
- vertikalni otpor protoku pri povišenoj temperaturi: +90°C
- izdržljivost: 5 godina na temelju testova starenja provedenih u tipičnim vremenskim uvjetima\*\*

\* Na temperaturi +20 °C i 50% relativne vlažnosti zraka.  
\*\* Temeljem ispitivanja starenja provedenih za tipične klimatske uvjete, stvarni otpor može varirati.

Šifra proizvoda	Pakiranje	Paleta
TY EVOMER	9 kg, 18 kg	44 komada



## Krovnna traka Samoljepljiva bitumenska hidroizolacijska traka

Samoljepljiva bitumenska hidroizolacijska traka zaštićena aluminijskim slojem. Snažna ljepljiva snaga čini ju idealnim za brtvljenje, hidroizolaciju i zaštitu bilo koje površine krova.



### PRIMJENA:

- završetak krovnih oplata: dimnjaci, strehe, oluci, krovni prozori
- brtvljenje različitih materijala na krovovima
- popravak krovnih pokrivača i drenažnih elemenata (oluci, metalne cijevi)
- brtveni elementi krovne konstrukcije (odvodni, ventilacijski, klimatizacijski ili dimovodni kanali)

### PREDNOSTI:

- svestranost i jednostavnost primjene
- fleksibilno
- izvrsna otpornost na UV i vremenske uvjete
- dobra početna ljepljivost i snažna brtvena svojstva
- izvrsno prijanjanje na mnoge materijale npr. beton, kamen i metali

### TEHNIČKE KARAKTERISTIKE:

- debljina: 1,5 mm
- debljina aluminijskog sloja: 0,04 mm
- duljina: 10 metara
- početno ljepljenje: trenutno
- konačna čvrstoća lijepljenja: nakon 24 sata
- vlačna čvrstoća 4,5 kN / m
- prodiranje vode: 0,3 gr / m<sup>2</sup> (24 h / 1 bar)
- temperatura primjene: > + 5°C
- otpornost na temperaturu: -30°C do + 85°C
- boje: antracit, cigla, terakota, aluminijski

Šifra proizvoda	Dimenzija
TYRS	75 cm x 10 m
	10 cm x 10 m
	15 cm x 10 m
	30 cm x 10 m



Hlađenje



Vodootpornost



Refleksija



Vatrootporno



Izdržljivo

**SRI = 107 Solar Reflectance Index**

## COOL-R Sustav

Jedan od glavnih posljedica sunčevog zračenja je zagrijavanje izloženih površina. Kada je u pitanju krov na zgradama moguće je to iskoristiti i postaviti solarne panele. Zbog visoke cijene, nažalost nije moguće na svaki krov postaviti solarne kolektor. Kao posljedicu zagrijavanja krova imamo - porast temperature u unutrašnjosti zgrada.

Još jedan negativan učinak UV zračenja i pregrijavanja krova je brzo starenje krovnog pokrivača.

Vijek trajanja gotovo svake vrste krovnog premaza u zgradama velikih dimenzija određen je njegovom otpornošću na sunčevo zračenje, njihov vijek trajanja je max. 10–15 godina.



## COOL-R smanjuje temperaturu krova za 70%, te unutar prostora sve do 10°C

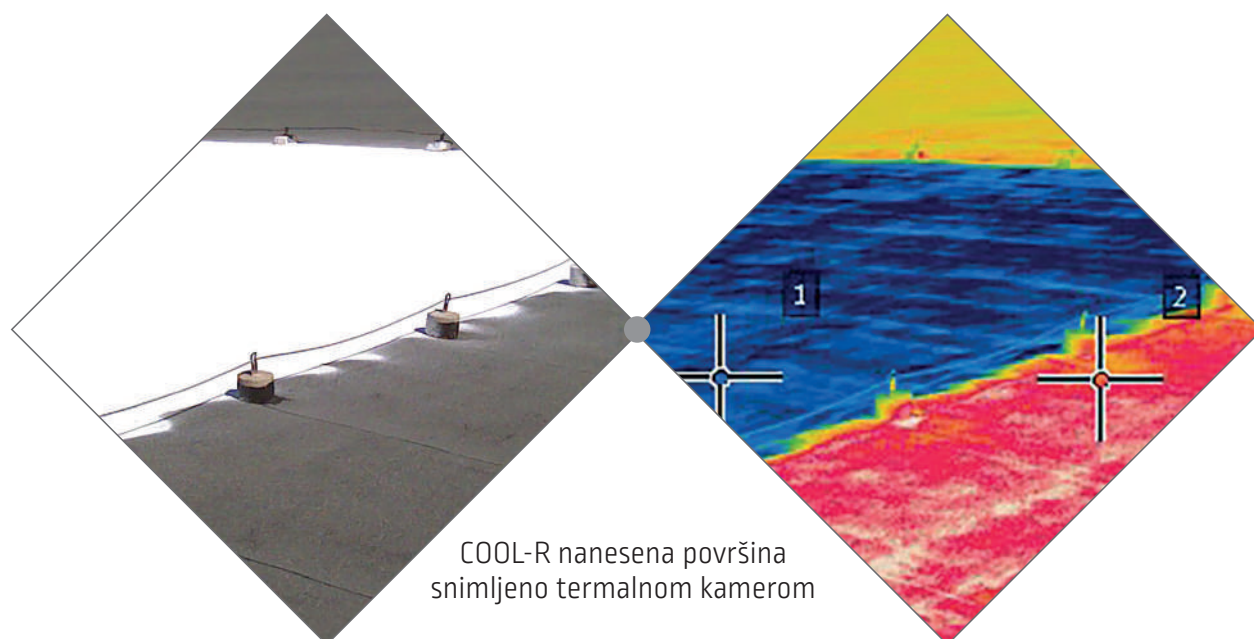
Svaka zgrada treba osigurati optimalnu toplinsku udobnost za svoje korisnike. Najčešći način za smanjenje temperature u prostorijama je ugradnja rashladnih jedinica. Navedeno dovodi do niže energetske učinkovitosti zgrade i povećava troškove. Porast cijene energije također negativno utječe na rast troškova. U mnogim slučajevima klimatizacijski sustavi nisu u mogućnosti se nositi sa sve češćim ekstremnim temperaturama što negativno utječe na toplinsku udobnost ljudi u prostorijama. Primjena COOL-R produžuje očekivani vijek krova, krovne membrane i rashladnih jedinica.

COOL-R je visokoreflektirajući krovni premaz koji osigurava nižu temperaturu unutar zgrade. Kao i savršeni nepropusni premaz na površini krova.

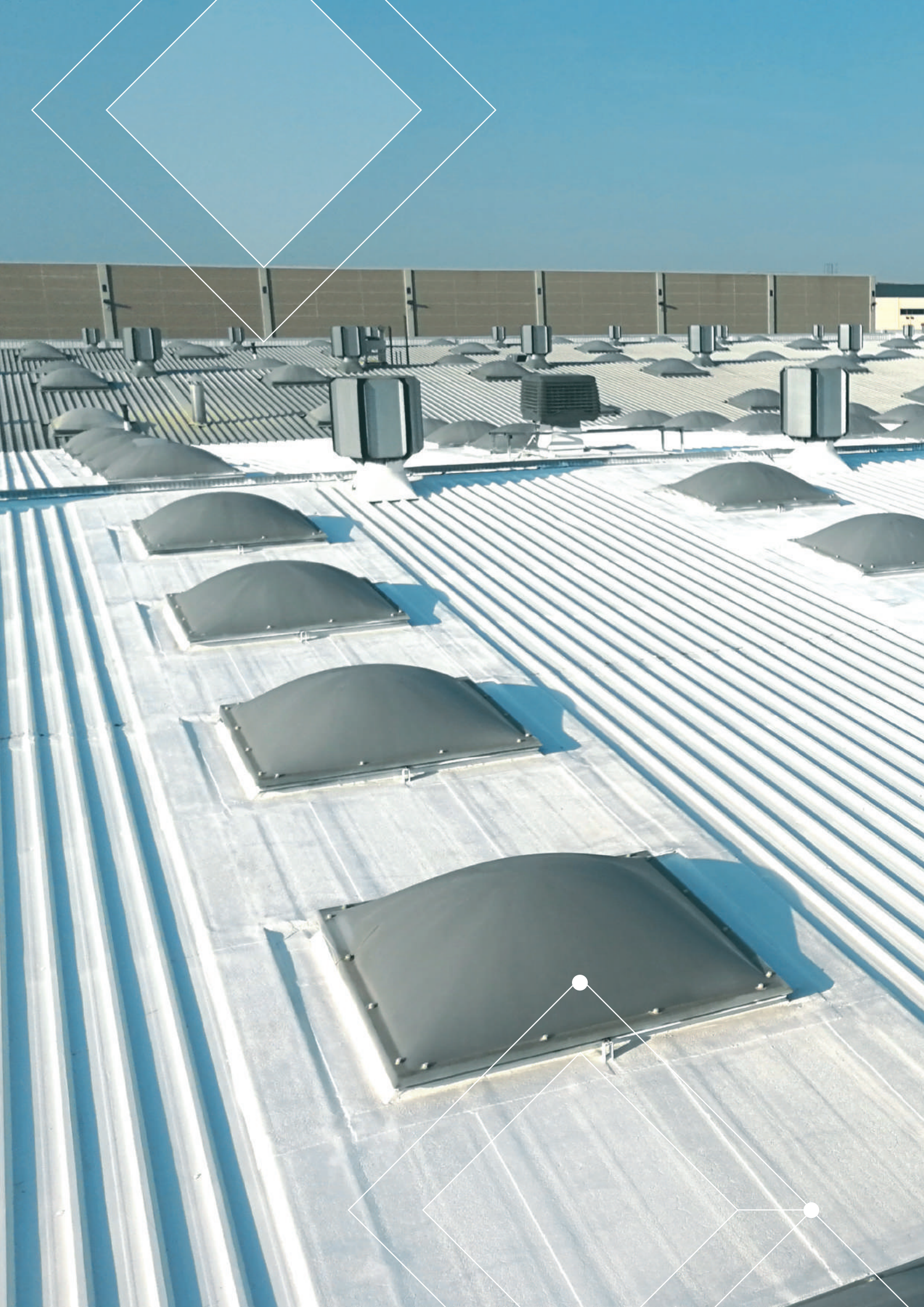
Zahvaljujući primijenjenoj tehnologiji, COOL-R premaz karakterizira visok SRI (Solar Reflectance Index = 107), što znači da premaz ne reflektira samo sunčevu svjetlost (čak 86% sunčevih zraka na premazu se reflektira), ali također oslobađa većinu apsorbirane ili nereflektirane čiste topline (0,85), smanjujući temperaturu na krovu i ispod njegove površine. Zahvaljujući COOL-R, temperatura krova se smanjuje za čak 70%, a unutar prostora za čak 10°C.



Tehnologija COOL-R jedinstveno je rješenje koje je osmišljeno ne samo da smanji temperaturu krova već i da ga zaštiti od svih posljedica starenja i prodora vode. COOL-R osigurava trajni hidroizolacijski premaz krova, štiti ga od negativnog utjecaja vode, bez dodavanja pretjeranog opterećenja na njegovu konstrukciju! Primjena COOL-R premaza produljuje životni vijek krova i otpornost krovnog pokrivača na vremenske uvjete kao što su temperaturne promijene, kao i na mehanička oštećenja.

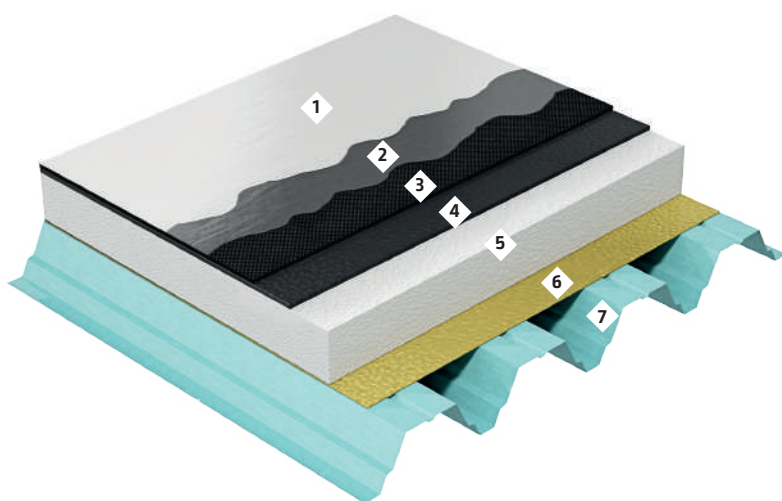


COOL-R nanesena površina  
snimljeno termalnom kamerom



## COOL-R sustav Visoko reflektirajući hidroizolacijski premaz

COOL-R je visokoreflektirajući krovni premaz koji kombinira prednosti smanjenja temperature unutar zgrade i pruža izvrsnu vodonepropusnu membranu na krovnoj površini. Zahvaljujući primijenjenoj tehnologiji, COOL-R premaz ima vrlo visok SRI broj (Solar Reflectance Index = 107) i visoke parametre vodonepropusnosti. Primjenom COOL-R krovna temperatura se smanjuje čak i do 70%, a unutar zgrade do 10°C.



### SUSTAV:

1. COOL-R bijeli (0,9 kg/m<sup>2</sup>)
2. COOL-R sivi (0,9 kg/m<sup>2</sup>)
3. Gornja membrana COOL-R FIX S50
4. Donja membrana Tack-R FIX20 S27
5. Toplinska izolacija EPS 100
6. Parna brana
7. Limeni krov

### PRIMJENA:

- Ravni krovovi od metalnih i betonskih podlog s bitumenskim/ PVC membranama
- Renovacija/sanacija krovova
- Hale, tvornice/proizvodni pogoni, logistički centri, trgovački centri

### PREDNOSTI:

- Otklanjanje problema pregrijavanja krova
- Zaštita krovnog pokrivača od štetnih utjecaja sunčevog zračenja
- Vodootporna membrana visokih performansi bez spojeva
- Nema prekomjernog opterećenja na krovnoj konstrukciji

### TEHNIČKE KARAKTERISTIKE:

- SRI (Solar Reflectance Index): 107

Parametar	COOL-R primarni sivi	COOL-R završni bijeli
Konzistencija	Polutekuća smjesa	Polutekuća smjesa
Otpornost na kišu [h]	1,5	1,5
Sušenje prvog sloja [h]	2,0	2,0
Sušenje COOL-R premaza [h]		24

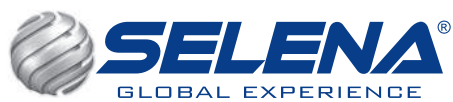
- Kako se isporučuje – testirano na +23°C i 50% relativne vlage

Parametar	COOL-R premaz*
Istezanje pri lomu[%]	450
Elastičnost na niskim temperaturama [°C]	-35
Vodonepropusnost [kPa]	200
Otpornost na vanjsku vatru	B <sub>Roof(t)</sub> *
Opterećenje težine na 1 m <sup>2</sup> krova [kg]	1,42

\* Otvrdnut - testiran nakon 4 tjedna na +23°C i 50% relativne vlage.

Šifra proizvoda	Sadržaj	Pakiranje	Komada na paleti
TY COOL-R	15 kg	Kanta	44

POGLEDAJTE  
SELENA VIDEO:



Vijci Kranjec vl. Saša Kranjec  
Ulica Grada Vukovara 3, 1000 Zagreb  
Telefon: + 385 3094 275  
Tehnička podrška: +385 99 732 6117  
[www.tytan.hr](http://www.tytan.hr)

37098V01